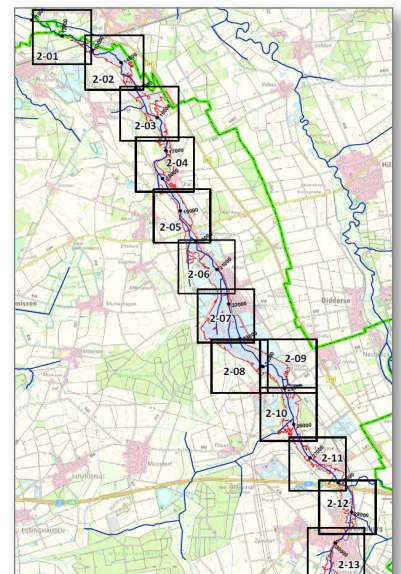
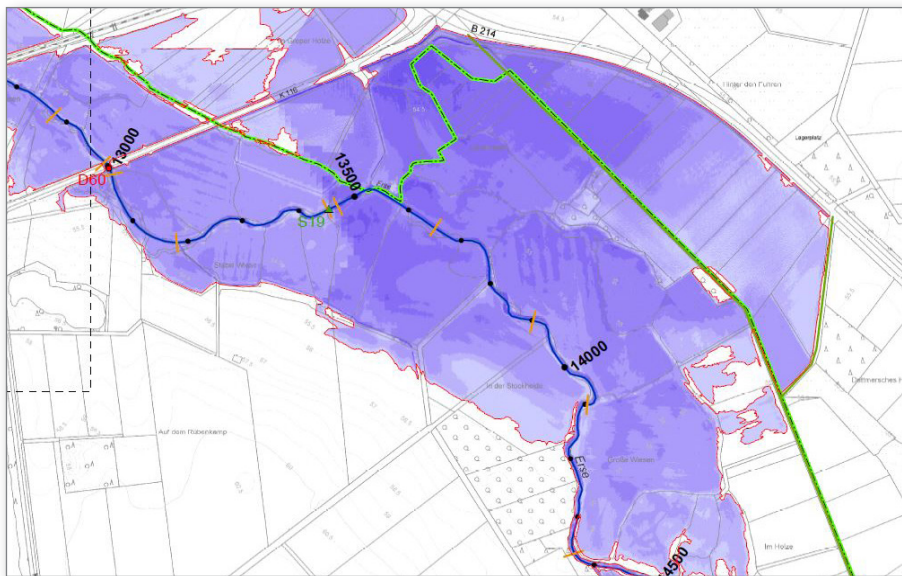
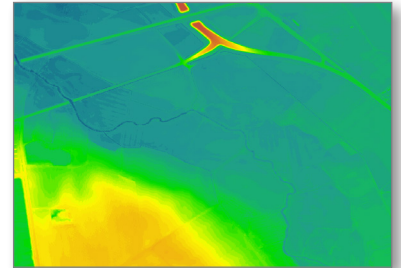
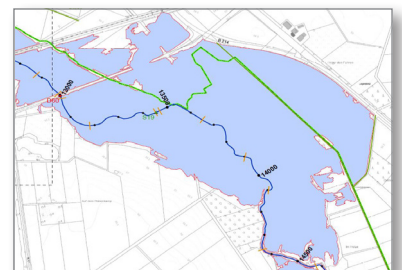


Neuerschneidung des Überschwemmungsgebietes der Aue-Erse in den Landkreisen Peine und Gifhorn



Für die Festsetzung des Überschwemmungsgebietes der Aue-Erse durch die Untere Wasserbehörde des Landkreises Peine waren die hydraulisch berechneten Wasserspiegel bei einem einhundertjährigen Hochwasserereignis HQ100 mit den aktuellen Höhendaten aus einer Laserscanbefliegung zu verschneiden.

Die Ergebnisse der Verschneidung haben wir in Überschwemmungskarten und als Wassertiefenkarten dargestellt.



Wasserwirtschaft

Frank Gries
Abteilungsleiter
Tel.: +49 (5141) 93 88-20
frank.gries@heidt-peters.de
www.heidt-peters.de

**Ingenieurgesellschaft
Heidt + Peters mbH**

Standort Celle
Sprengerstraße 38 c
29223 Celle

Standort Bad Bevensen
Sasendorfer Straße 14
29549 Bad Bevensen