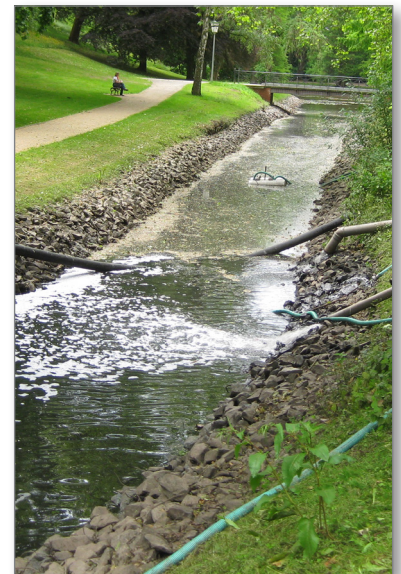
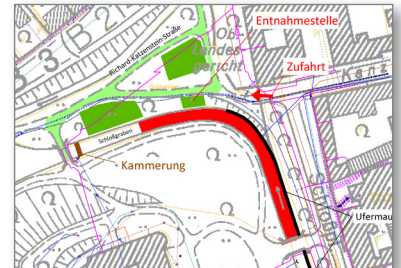


Entschlammung Schlossgraben Celle



Der Celler Schlossgraben ist Bestandteil des als Landschaftspark gestalteten Schlossparks und über die Jahre immer weiter aufsedimentiert. Besonders stark waren die Ablagerungen im 180 m langen nordöstlichen Abschnitt, sodass die Stadt Celle diesen im Rahmen einer Unterhaltungsmaßnahme grundräumen ließ. Die Sedimente waren stark belastet und als gefährlicher Abfall eingestuft worden.

Im Auftrag der Stadt Celle haben wir die Entschlammung des Schlossgrabens geplant, ausgeschrieben und während der Ausführung überwacht. Zur Ausführung kam ein Nassbaggerverfahren, bei dem die Sedimente über ein Saugrohr aufgenommen und mittels Siebbandpresse entwässert werden, sodass die zu entsorgenden Mengen maßgeblich reduziert werden konnten.

- + Rd. 800 m³ Schlamm (175 m³ Trockensubstanz)
- + Lösen des Schlammes im Nassbaggerverfahren
- + Absammeln von Grobmüll, insbesondere neben der Bushaltestelle
- + Einsatz eines Häckslers aufgrund der hohen Anteile von Ästen
- + Stark beengte Platzverhältnisse im Park, festgeschriebene Transportwege, Begrenzung des abgesperrten Baufeldes auf ein Minimum.



Wasserwirtschaft

Frank Gries
Abteilungsleiter
Tel.: +49 (5141) 93 88-20
frank.gries@heidt-peters.de
www.heidt-peters.de

**Ingenieurgesellschaft
Heidt + Peters mbH**

Standort Celle
Sprengerstraße 38 c
29223 Celle

Standort Bad Bevensen
Sasendorfer Straße 14
29549 Bad Bevensen

Auftraggeber: Stadt Celle