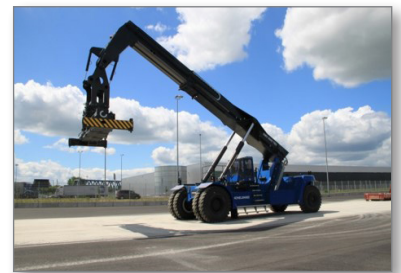


Neubau des Containerhafens am Mittellandkanal in Wolfsburg



Die Güterverkehrszentrum Entwicklungsgesellschaft Wolfsburg mbH (kurz: GVZ-E) fördert als moderner Logistikdienstleister an der Schnittstelle zwischen dem Nah- und dem Fernverkehr die Verlagerung des Güterverkehrs von der Straße unter anderem auch auf den Wasserweg. In Ortsnähe zu dem Logistikzentrum eines großen Automobilherstellers wurde auf Grundlage unserer Planung am Mittellandkanal in Wolfsburg ein Parallelhafen für den Containerumschlag errichtet. Die Betriebsflächen wurden auf die Nutzung durch einen Reachstacker ausgelegt. Das Vorhaben haben wir mit besonders geringen Planungs- und Bauzeiten realisiert.

- + Parallelhafen für den kombinierten Verkehr
- + Länge der Kaimauer: 250 m
- + Höhe der Kaimauer: ca. 6 m
- + Befestigte Fläche: 18.000 m²
- + Ausgleichs- und Ersatzmaßnahmen unter anderem mit Anbindung eines Flachgewässers an den Mittellandkanal

Auftraggeber: GVZ Entwicklungsgesellschaft Wolfsburg mbH

Wasserwirtschaft

Frank Gries
Abteilungsleiter
Tel.: +49 (5141) 93 88-20
frank.gries@heidt-peters.de
www.heidt-peters.de

**Ingenieurgesellschaft
Heidt + Peters mbH**

Standort Celle
Sprengerstraße 38 c
29223 Celle

Standort Bad Bevensen
Sasendorfer Straße 14
29549 Bad Bevensen