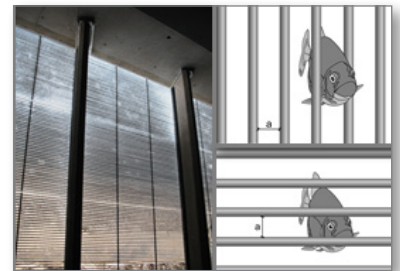


## Fischabstiegsanlage an der Wasserkraftanlage in Raguhn (Mulde)

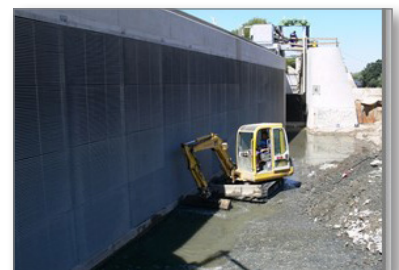


Die ENERCON GmbH hat in Raguhn eine Wasserkraftanlage als Pilotanlage mit eigener Turbinentechnik errichtet. Hierzu waren auch die vorhandene feste Wehranlage zum Schlauchwehr umzubauen und Anlagen zum Fischeuf- und -abstieg zu errichten.

- + Ausbaudurchfluss WKA: 75,0 m<sup>3</sup>/s, Fallhöhe: 3,5 m
- + Fischeufstieg: Riegelsteinpass in Kombination mit zwei Vertical-Slot-Pässen

Anlagen zum Fischabstieg:

- + schräg angeströmter Horizontalrechen, Rechenfeld: 28,8 x 3,4 m
- + Rechenstababstand 20 mm, Profilstahl
- + automatische Rechenreinigungsmaschine
- + Bypasskanal zur Ableitung von Rechengut und Fischen ins UW
- + dauerhafte Öffnung des Bypasskanals mit sohlnahm und oberflächennahem Abfluss
- + Regulierung des Bypasses über Doppelschütz
- + Fangkammer zur Effizienzkontrolle im Unterwasser
- + die erfolgte fischereibiologische Effizienzkontrolle belegt die hohe Wirksamkeit der Anlage



### Wasserwirtschaft

**Frank Gries**  
Abteilungsleiter  
Tel.: +49 (5141) 93 88-20  
frank.gries@heidt-peters.de  
www.heidt-peters.de

**Ingenieurgesellschaft  
Heidt + Peters mbH**

**Standort Celle**  
Sprengerstraße 38 c  
29223 Celle

**Standort Bad Bevensen**  
Sasendorfer Straße 14  
29549 Bad Bevensen