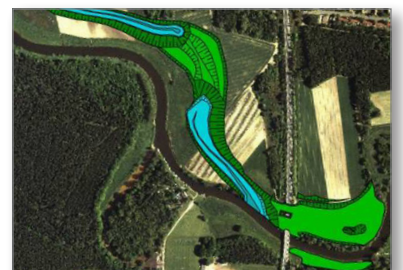


Hochwasserschutz in der Region Celle an Aller, Fuhse und Lachte



Die Stadt Celle ist durch Hochwässer der Aller, der Fuhse und der Lachte stark gefährdet. Bei einmaligem Auftreten des Bemessungshochwassers ist von einem Schaden bis zu 105 Mio. € auszugehen. Wir haben in einem Rahmenentwurf zum Hochwasserschutz der Region ein Hochwasserschutzkonzept unter Berücksichtigung der Ober- und Unterliegerinteressen entwickelt. Die Umsetzung der Maßnahmen erfolgt in einzelnen Planfeststellungsabschnitten.



Folgende Maßnahmen umreißen den Gesamtumfang:

- + Anlage von Flutmulden mit rd. 0,6 Mio. m³ Bodenaushub
- + Deichsanierung mittels Kerndichtung: rd. 2 km
- + Neubau von Deichstrecken: rd. 10 km
- + Hochwasserschutzmauern und mobile Schutzwände: rd. 6 km
- + Binnenentwässerung über diverse Schöpf- und Sielbauwerke

Als Besonderheiten waren zu berücksichtigen:

- + Bauen im FFH-Gebiet / im Überschwemmungsgebiet
- + Urbanes Umfeld mit Bauen im Bestand
- + Aller als Bundeswasserstraße

Auftraggeber: Stadt Celle

Wasserwirtschaft

Frank Gries
Abteilungsleiter
Tel.: +49 (5141) 93 88-20
frank.gries@heidt-peters.de
www.heidt-peters.de

**Ingenieurgesellschaft
Heidt + Peters mbH**

Standort Celle
Sprengerstraße 38 c
29223 Celle

Standort Bad Bevensen
Sasendorfer Straße 14
29549 Bad Bevensen