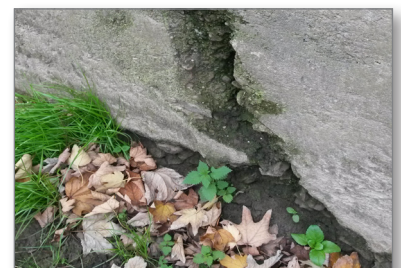


Konzeptplanung zur Sanierung des Mischwassersammlers am Eselgraben in Hildesheim



Zwischen zwei Innerste-Dükern am Beginn und Ende des Eselgrabens in Hildesheim verläuft im Böschungsbereich ein Mischwasserhauptsammler mit unterschiedlichen Querschnitten und Rohrmaterialien. Nach einem Hochwasserereignis im Juli 2017 kam es zu Böschungsabbrüchen, infolge derer die Standsicherheit des Mischwasserkanals im hydraulisch engsten Bereich nicht mehr gegeben war und zu einem Bruch des Kanals führte. In der im Jahr 2018 durch uns durchgeführten Konzeptplanung ist untersucht worden, ob der Mischwasserkanal in der vorhandenen Trasse langfristig verbleiben und dort sicher betrieben werden kann oder ob auch weiterhin die Gefahr von Havarien im Zuge von Hochwasserereignissen des Eselgrabens besteht. Des Weiteren haben wir geprüft, ob die vorhandene hydraulische Leistungsfähigkeit der Haltungen noch heutigen und künftigen Anforderungen entspricht.

Neben der Bewertung des ca. 410 m langen Kanalabschnittes ist vor allem auch die Standsicherheit der Uferbereiche und der Rohrleitungen bei künftigen Hochwasserereignissen bewertet worden. Daran ist ein betriebliches, bauliches und hydraulisches Sanierungskonzept erarbeitet worden.

Auftraggeber: Stadtentwässerung Hildesheim AÖR

Siedlungswasserwirtschaft

Ralf Sauer

Abteilungsleiter

Tel.: +49 (5141) 93 88-30

ralf.sauer@heidt-peters.de

www.heidt-peters.de

Ingenieurgesellschaft

Heidt + Peters mbH

Standort Celle

Sprengerstraße 38 c

29223 Celle

Standort Bad Bevensen

Sasendorfer Straße 14

29549 Bad Bevensen