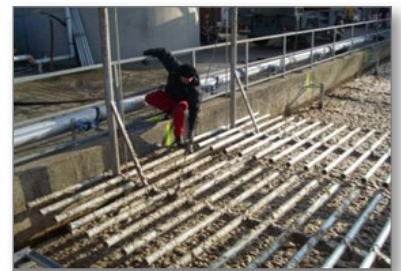


Kläranlage Schwarmstedt Umbau der Belüftungsanlage/Neubau eines Sand- und Fettfanges



Die Kläranlage Schwarmstedt mit einer Ausbaugröße von 20.000 EW reinigt das Abwasser der Samtgemeinde Schwarmstedt. Mit dem von uns geplanten Umbau der Belüftungsanlage wird bei deutlich reduziertem Energieverbrauch eine optimierte Sauerstoffversorgung sichergestellt. Ein neuer Sand- und Fettfang gewährleistet eine Verbesserung des Betriebes der folgenden Reinigungsstufen.

- + Umbau der Belüftungsanlage mit einem Betriebsgebäude-Neubau für Gebläse, Niederspannungsschaltanlage und Lager (2008 bis 2009)
- + Beratungen und Betreuung der mobilen Klärschlammverwertung und der thermischen Klärschlammverwertung (2009 bis 2010)
- + Neubau eines belüfteten Sand- und Fettfanges (2012 bis 2013)



Siedlungswasserwirtschaft

Ralf Sauer

Abteilungsleiter

Tel.: +49 (5141) 93 88-30

ralf.sauer@heidt-peters.de

www.heidt-peters.de

Ingenieurgesellschaft

Heidt + Peters mbH

Standort Celle

Sprengerstraße 38 c
29223 Celle

Standort Bad Bevensen

Sasendorfer Straße 14
29549 Bad Bevensen

Auftraggeber: Samtgemeinde Schwarmstedt