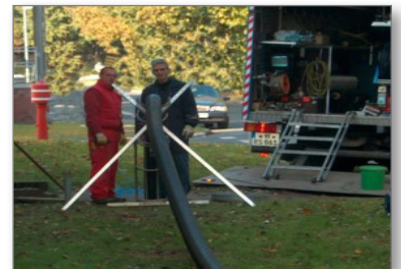


Kasernenbereich Bergen-Hohne - Tiefbausanierung der kompletten Liegenschaft in rd. 120 Einzelprojekten



Begonnen im Jahr 1998 mit dem LAK Teil A und abgeschlossen 2013 wurde für das Staatliche Baumanagement Lüneburger Heide auf Grundlage unserer Planungen das Kasernengelände Bergen-Hohne (überwiegend SW-/RW-Kanäle) der britischen Streitkräfte in mehreren Bauabschnitten von Grund auf bei laufendem Betrieb und unter höchsten Sicherheitsanforderungen saniert.



- + rd. 60 km RW-/SW-Kanäle DN 150 - DN 1200
- + rd. 60 km Anschlussleitungen
- + rd. 1.800 Schächte
- + 100 Abscheideranlagen
- + 30 Einleitungsstellen
- + 5 km Straßen, diverse große Plätze
- + 6 Rückhaltebecken
- + 12 km Leerrohrsysteme für Kommunikationsnetze
- + 4 km Trink- und Löschwassernetz

Siedlungswasserwirtschaft

Ralf Sauer

Abteilungsleiter

Tel.: +49 (5141) 93 88-30
ralf.sauer@heidt-peters.de
www.heidt-peters.de

**Ingenieurgesellschaft
Heidt + Peters mbH**

Standort Celle
Sprengerstraße 38 c
29223 Celle

Standort Bad Bevensen
Sasendorfer Straße 14
29549 Bad Bevensen

Auftraggeber: Staatliches Baumanagement Lüneburger Heide