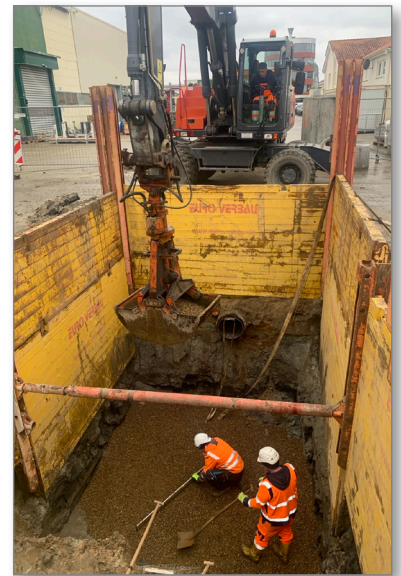
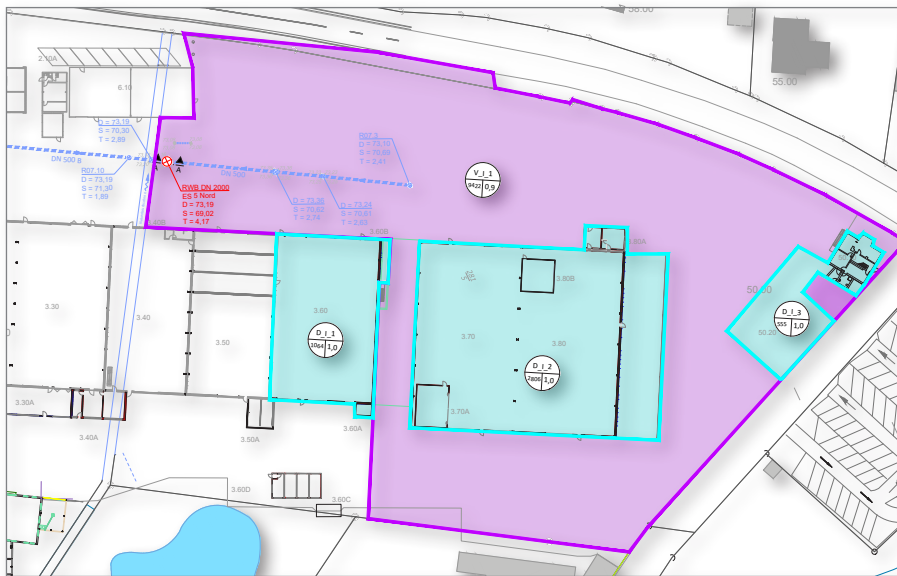
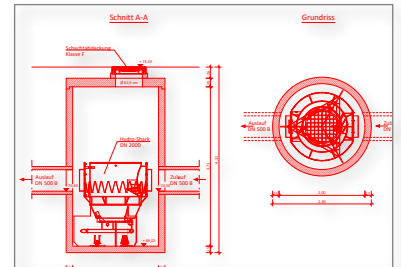


Neuplanung Regenwasservorbehandlung "Einleitstelle 5" Betriebsgelände Fa. Butting, Gifhorn



Die Firma Butting beabsichtigt die bestehenden Regenwassereinleitungen von ihrem rund 45.000 m² großen sogenannten „alten Betriebsteil“ gemäß den aktuellen Anforderungen an die Regenwasserbehandlung nachzurüsten. Unsere Aufgabe bestand darin, eine entsprechende Anlage gemäß den aktuellen Regelwerken zu planen und die Umsetzung zu begleiten.

Die Einleitstelle 5 Nord wurde als erste von sieben Einleitstellen mit einer sog. Hydroshark Niederschlagswasserbehandlungsanlage ausgerüstet. Hierbei handelt es sich um eine hydrodynamische Sedimentationsanlage mit Leichtstoff- und Ölrückhalt. Sie hat außerdem eine kompakte Bauweise, was bei den örtlichen Gegebenheiten (beengte Platzverhältnisse, Lage Einleitstelle unter Beton) besonders wichtig war. Damit kann ein wichtiger Beitrag zum Gewässerschutz der Kiekburchsrönne geleistet werden.

Zum Auffangen einer zusätzlichen Regenwasserleitung wurde auch ein Betonabsturzschacht vor der Regenwasserbehandlungsanlage eingebaut. Anschließend erfolgte die Wiederherstellung der für den Einbau aufgenommenen Verkehrsfläche in Form von 20 cm Stahlfaserbeton.



Siedlungswasserwirtschaft Regenwasserbewirtschaftung / Kanalbau

Kim Schwettmann
Ansprechpartner

Tel.: +49 (5821) 98 15-10
kim.schwettmann@heidt-peters.de
www.heidt-peters.de

**Ingenieurgesellschaft
Heidt + Peters mbH**

Standort Celle
Sprengerstraße 38 c
29223 Celle

Standort Bad Bevensen
Sasendorfer Straße 14
29549 Bad Bevensen