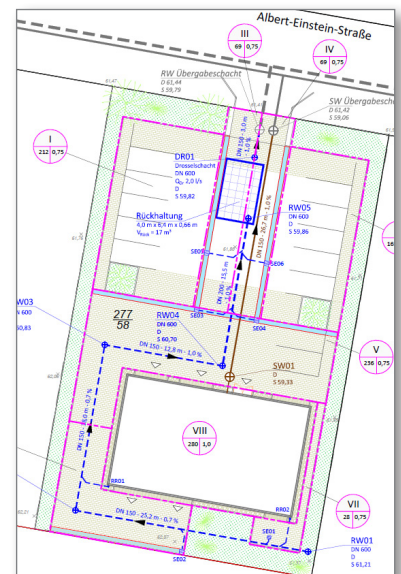
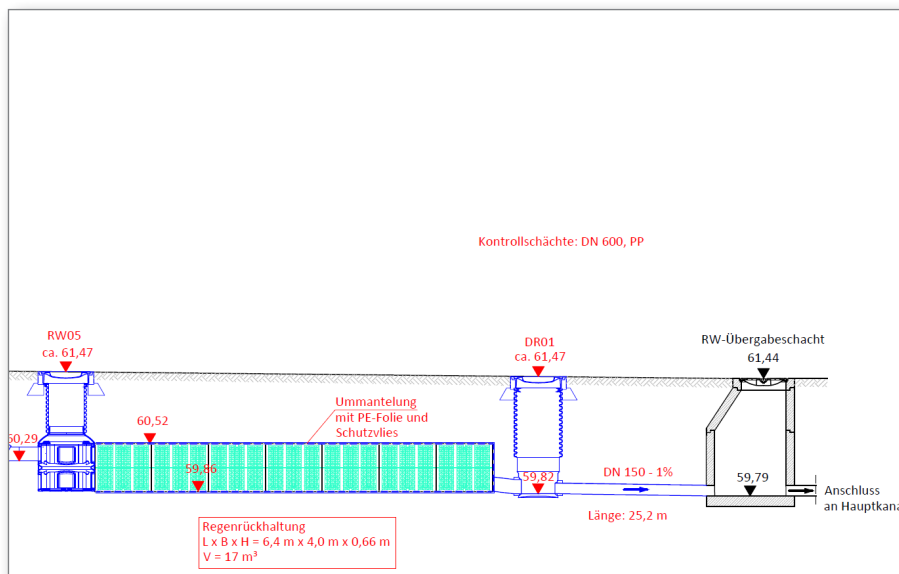


## Neubau Autohaus niXar Automobile in Seelze-Letter Grundstücksentwässerung



Die Firma niXar Automobile hat den Neubau eines Autohauses in Seelze-Letter geplant.

Wir haben dafür die Grundstücksentwässerung (Regen- und Schmutzwasser) geplant und den Entwässerungsantrag bei der Stadt Seelze gestellt. Dies erfolgte in enger Abstimmung zwischen dem Auftraggeber, der Genehmigungsbehörde und uns.

Das anfallende Schmutzwasser aus dem Gebäude (Büros und Ausstellungsräume) wird in den öffentlichen Schmutzwasserkanal der Stadt Seelze eingeleitet. Wir haben den Schmutzwasseranfall berechnet und die Grundleitungen bemessen.

Das auf dem Grundstück anfallende Niederschlagswasser wird gedrosselt in den öffentlichen Regenwasserkanal der Stadt Seelze eingeleitet. Die erforderliche Rückhaltung auf dem Grundstück haben wir als unterirdische Anlage aus Kunststoff-Speicherblöcken geplant. Dazu haben wir den Nachweis der Überflutungssicherheit für ein 30-jährliches Regenereignis erbracht.

### Infrastrukturmanagement

**Cord Bennigsen**  
Abteilungsleiter

Tel.: +49 (5141) 93 88-90  
cord.bennigsen@heidt-peters.de  
www.heidt-peters.de

**Ingenieurgesellschaft  
Heidt + Peters mbH**

**Standort Celle**  
Sprengerstraße 38 c  
29223 Celle

**Standort Bad Bevensen**  
Sasendorfer Straße 14  
29549 Bad Bevensen