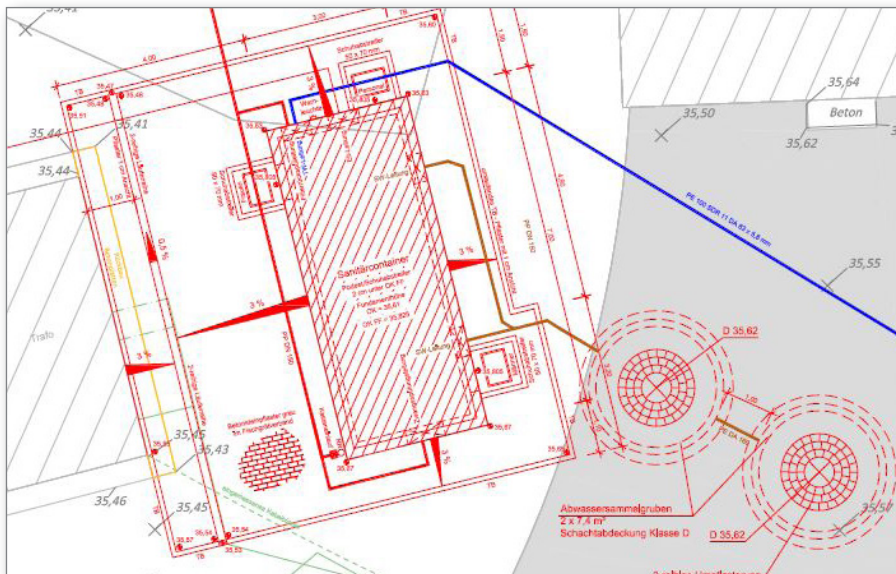


Neubau des Trinkwasseranschlusses für die SB 101/102 auf dem TrübPI Ostenholzer Moor



Zur Qualitätssteigerung der Infrastrukturanlagen auf dem TrübPI Ostenholzer Moor sollen alle Ausbildungseinrichtungen mit einer ortsfesten Sanitäranlage ausgestattet werden. Zudem wird das Ergebnis des von uns aufgestellten Trinkwasserkonzeptes umgesetzt und alle Anlagen an die öffentlich Wasserversorgung angeschlossen. Wir haben die Planungsleistungen ab LP 3 für den Anschluss der Schießbahnen 101 und 102 an das Trinkwasserversorgungsnetz und die Planung der Sanitärcontainer erbracht. Die Container erhalten getrennte Sanitärebereiche für weibliche und männliche Soldaten. Danach wurden von uns die Ausschreibungsunterlagen erstellt und die Bauüberwachung übernommen. Eine besondere Herausforderung waren aufgrund der beengten Platzverhältnisse die Wasserhaltungsarbeiten für den Einbau der Abwassersammelgruben.

Eckdaten

- + Trinkwasseranschlussleitung DA90 und DA63: rd. 3,3 km
- + Sanitärcontainer (L x B = 7,0 x 3,0 m)
- + Abwassersammelgruben DN 2500: 2,0 x 7,5 m³

Auftraggeber: Staatliches Baumanagement Lüneburger Heide



Infrastrukturmanagement

Cord Bennigsen
Abteilungsleiter
Tel.: +49 (5141) 93 88-90
cord.bennigsen@heidt-peters.de
www.heidt-peters.de

**Ingenieurgesellschaft
Heidt + Peters mbH**

Standort Celle
Sprengerstraße 38 c
29223 Celle

Standort Bad Bevensen
Sasendorfer Straße 14
29549 Bad Bevensen