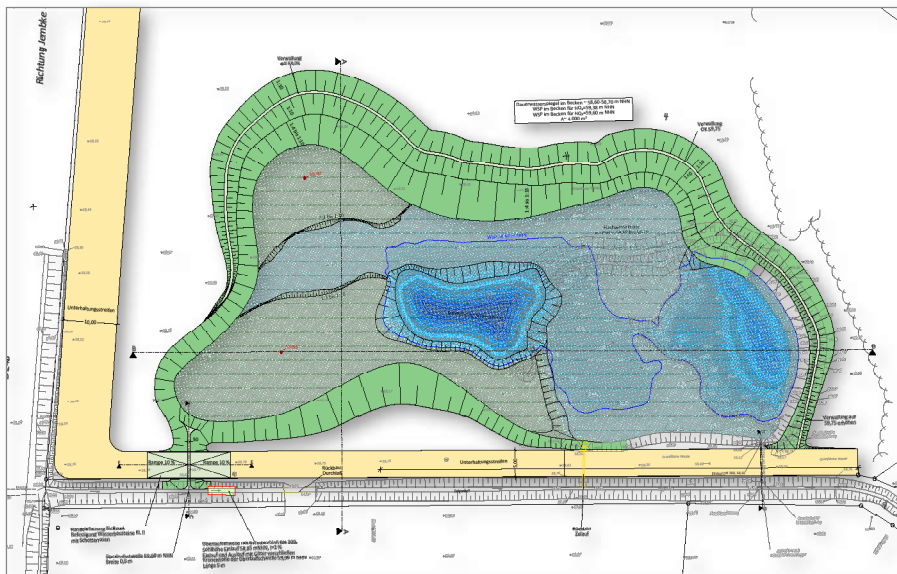


## Oberflächenentwässerung des Werksgeländes der Bertrand AG in Tappenbeck



Die Bertrand AG hat ihr Betriebsgelände in Tappenbeck erweitert und damit auch die befestigten Flächen vergrößert. Da eine Regenwasserbewirtschaftung auf dem Firmengelände nur mit erheblichem technischen Aufwand zu realisieren ist, hatten wir bereits 2011 mit der Unteren Wasserbehörde des Landkreises Gifhorn ein Konzept zur Oberflächenbewirtschaftung erarbeitet, bei dem das Oberflächenwasser direkt in den Laigraben eingeleitet wird.

Um diese Einleitungen zu kompensieren und um die Struktur des Fließgewässers nachhaltig zu verbessern, haben wir ein Retentionsbecken unterhalb der Einleitungen im Nebenschluss des Vorfluters geplant und die anschließende Umsetzung begleitet. Dazu zählen auch Landschaftspflegerischer Begleitplan und Umweltmonitoring.

Das bestehende Becken wurde erweitert, um zusätzliche Einleitungen zurückzuhalten. Der Scheitelabfluss wird somit reduziert und so eine wesentliche Verbesserung der Abflusssituation im Gewässer erreicht.

**Auftraggeber:** Bertrand Tappenbeck AG



### Siedlungswasserwirtschaft Regenwasserbewirtschaftung / Kanalbau

**Kim Schwettmann**  
Ansprechpartner

Tel.: +49 (5821) 98 15-10  
kim.schwettmann@heidt-peters.de  
www.heidt-peters.de

**Ingenieurgesellschaft  
Heidt + Peters mbH**

**Standort Celle**  
Sprengerstraße 38 c  
29223 Celle

**Standort Bad Bevensen**  
Sasendorfer Straße 14  
29549 Bad Bevensen