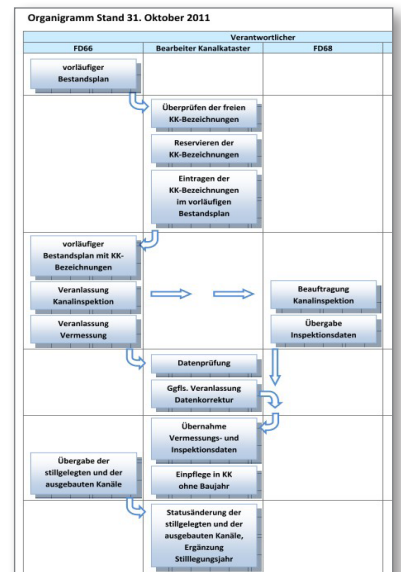
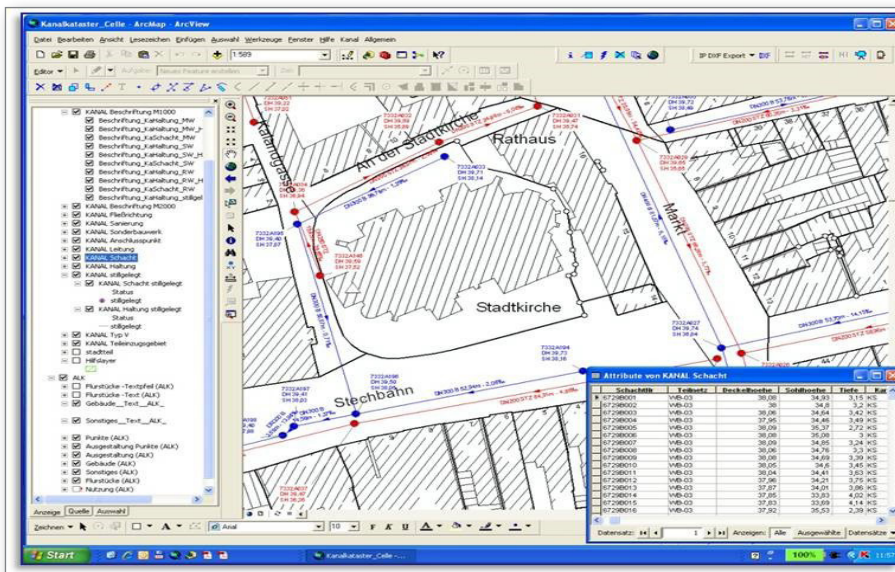


## Pflege des Kanalkatasters der Stadt Celle mit einer Gesamtlänge von 650 km



Unser Auftrag ist, das Kanalkataster der Stadt Celle auf den aktuellen Stand zu bringen und laufend zu aktualisieren. Die jeweils erforderlichen Arbeitsschritte und Datenbearbeitungen haben wir direkt mit dem Kanalbetrieb der Stadt Celle abgestimmt und durchgeführt. Häufige Aktualisierungen auf dem Server der Stadt Celle gewährleisten eine zeitnahe Verfügbarkeit aktueller Daten für alle städtischen Mitarbeiter. Neben den direkten Tätigkeiten an der Kanaldatenbank haben wir den Kanalbetrieb bei der Organisation der Schnittstellen zur Kanalplanung, zur Vermögensbewertung, zur Vermessung, zur Kanalinsektion, zur Formulierung von Nutzungsbedingungen bei Leitungsanfragen und zur Transformation von Gauß-Krüger- auf UTM-Koordinaten beraten. Wir haben Anforderungsprofile an Kanalinsektionen und Vermessungsarbeiten entwickelt und abgestimmt. Die Vergabe und Reservierung von Schachtbezeichnungen für Vermessungen und Kanalinsektionen wurde von uns standardisiert.



### Infrastrukturmanagement

**Cord Bennigsen**  
Abteilungsleiter

Tel.: +49 (5141) 93 88-90  
cord.bennigsen@heidt-peters.de  
www.heidt-peters.de

**Ingenieurgesellschaft  
Heidt + Peters mbH**

**Standort Celle**  
Sprengerstraße 38 c  
29223 Celle

**Standort Bad Bevensen**  
Sasendorfer Straße 14  
29549 Bad Bevensen