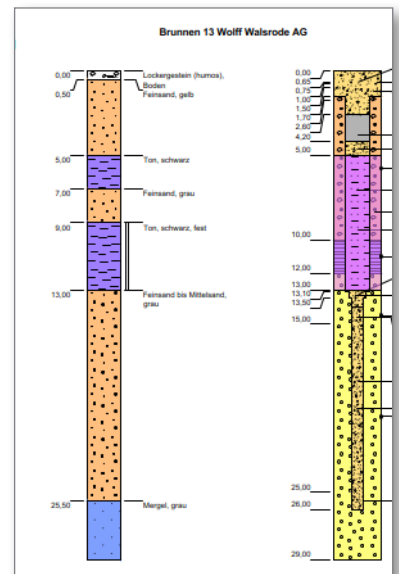
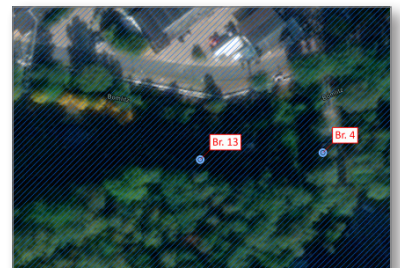


## Brunnen 13 - Bewertung und Erarbeitung eines Abdichtungskonzeptes



Auf dem Werksstandort Bomlitz betreibt die DDP Specialty Products Germany GmbH & Co. KG Brunnen zur Entnahme von Grundwasser zur Herstellung von Kesselspeisewasser in dem Industriepark Walsrode. Die Grundwasserentnahme erfolgt über die Brunnen 4, 6, 7 und 10 bis 13.

Der Brunnen 13 liegt in einem Arteser und ist umläufig, da der Ringraum undicht ist. Aktuell wird der Brunnen dauerhaft betrieben, so dass kein Grundwasser zutage tritt. Aufgrund des undichten Ringraumes und da der Brunnen zu wenig Grundwasser liefert, soll der Brunnen zurückgebaut werden. Hierbei ist ein besonderes Augenmerk auf die Dichtwirkung der dort vorliegenden hemmenden Schichtenfolgen zu legen.



### Hydro-/Umweltgeologie

**Dr. Timo Krüger**  
Abteilungsleiter  
Tel.: +49 (5141) 93 88-40  
timo.krueger@heidt-peters.de  
www.heidt-peters.de

**Ingenieurgesellschaft  
Heidt + Peters mbH**

**Standort Celle**  
Sprengerstraße 38 c  
29223 Celle

**Standort Bad Bevensen**  
Sasendorfer Straße 14  
29549 Bad Bevensen