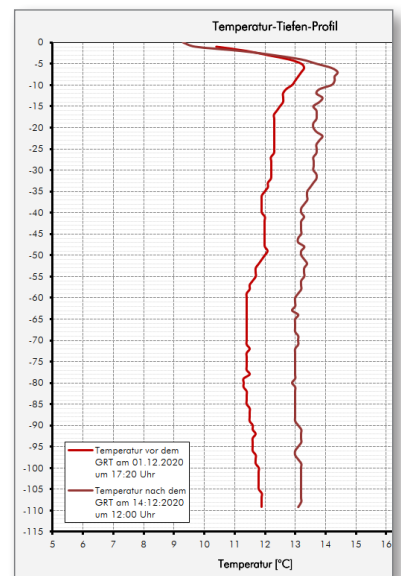
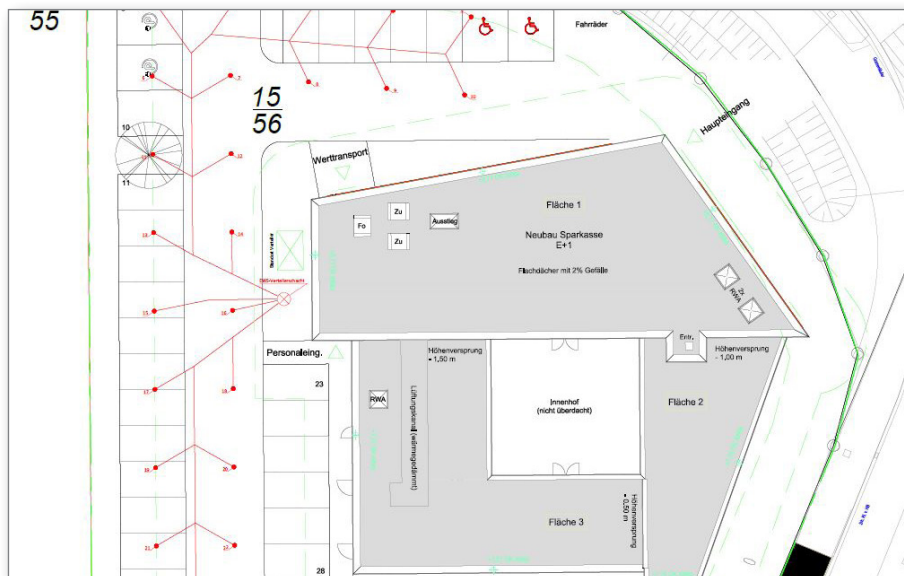
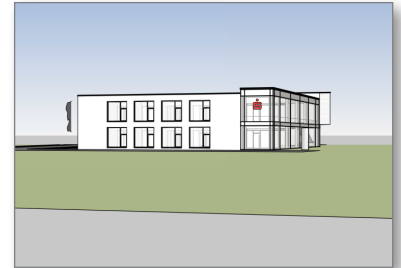


Machbarkeitsstudie geothermische Heizung und Kühlung am Kompetenzzentrum Westercelle der Sparkasse Celle



Im Neubau des Kompetenzzentrums Westercelle wird der komplette Heiz- und Kühlbedarf geothermisch gedeckt.

Wir haben dazu vorab eine Machbarkeitsstudie erstellt, in der wir verschiedene Varianten aufgezeigt und deren Wirtschaftlichkeit berechnet haben.

Es werden sowohl die Büros als auch die Geschäftsräume des Kompetenzzentrums beheizt und inklusive des Serverraums gekühlt. Der Wärmebedarf wird über ein Erdwärmesondenfeld mit 22 Erdwärmesonden á 90 m gedeckt. Es kommen sowohl eine passive Kühlung als auch eine reversible Wärmepumpe zum Einsatz.

- + 22 Erdwärmesonden á 90 m
- + Wärmebedarf erdseitig 73 MWh
- + Kühlbedarf erdseitig 57 MWh
(freie Kühlung oder reversible Wärmepumpe)
- + Heizleistung erdseitig 57 kW
- + Kühlleistung erdseitig 62 kW



Hydro-/Umweltgeologie

Kim Schwettmann

Ansprechpartner Geothermie

Tel.: +49 (5821) 98 15-10

kim.schwettmann@heidt-peters.de

www.heidt-peters.de

Ingenieurgesellschaft

Heidt + Peters mbH

Standort Celle

Sprengerstraße 38 c
29223 Celle

Standort Bad Bevensen

Sasendorfer Straße 14
29549 Bad Bevensen

Auftraggeber: Sparkasse Celle-Gifhorn-Wolfsburg