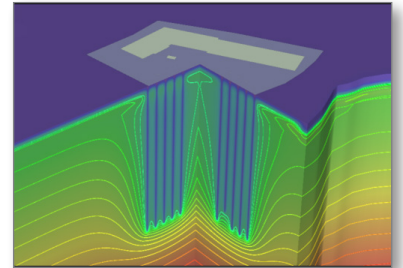


## Geothermische Auslegung des Erdwärmesondenfeldes für die Feuerwehr-Hauptwache Celle



Der Neubau der Hauptfeuerwache in Celle wird durch ein Erdwärmesondenfeld mit Spitzenlastkessel und solarthermischer Regeneration beheizt.

Hierzu haben wir die vorhandene Machbarkeitsstudie geprüft und optimiert sowie das Erdwärmesondenfeld für die Genehmigungs- und Ausführungsplanung numerisch ausgelegt. Weiterhin haben wir einen Geothermal Response Test (GRT) veranlasst.

Es wurde ein zweigeteiltes Erdwärmesondenfeld mit insgesamt 24 Erdwärmesonden á 127 m Endteufe erstellt, um einen Wärmebedarf von 288 MWh/a bei 144 MWh/a Regeneration und einer Spitzenlast von 150 kW zu decken.



### Hydro-/Umweltgeologie

**Kim Schwettmann**

Tel.: +49 (5821) 98 15-10  
kim.schwettmann@heidt-peters.de  
www.heidt-peters.de

**Ingenieurgesellschaft  
Heidt + Peters mbH**

**Standort Celle**  
Sprengerstraße 38 c  
29223 Celle

**Standort Bad Bevensen**  
Sasendorfer Straße 14  
29549 Bad Bevensen

**Auftraggeber:** Goldbeck West GmbH, Bielefeld