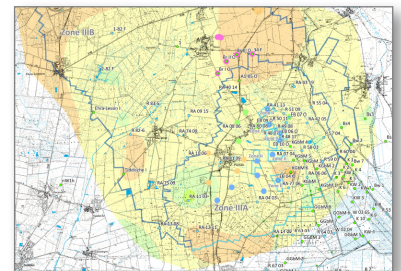
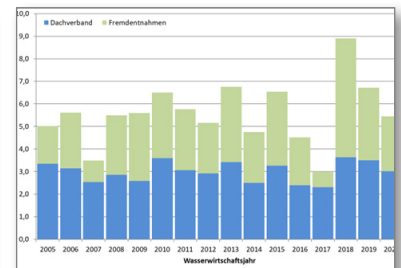
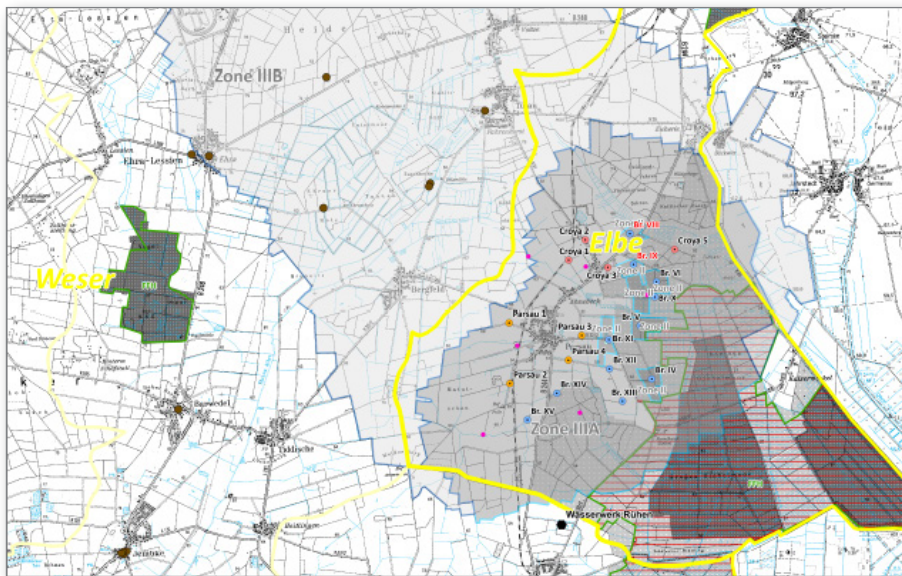


## Beweissicherungsarbeiten Dachverband der Grundwassernutzer im Raum Croya-Parsau



Im Landkreis Gifhorn nordöstlich der Stadt Wolfsburg fördert der Dachverband der Grundwassernutzer im Raum Croya-Parsau zum Zwecke der Trinkwasserversorgung sowie der Beregnung Grundwasser. Die Mitglieder des Dachverbandes sind die LSW Netz GmbH & Co. KG (Wasserwerk Rühren) sowie die Beregnungsverbände Croya und Parsau. Es gibt eine gehobene wasserrechtliche Erlaubnis für die Entnahme von 4,4 Mio. m<sup>3</sup> pro Jahr. Zur Feststellung der Auswirkungen der Grundwasserentnahme wurde die Auflage erteilt, jährlich eine wasserwirtschaftliche Beweissicherung und alle drei Jahre eine vegetationskundliche Beweissicherung durchzuführen. Seit 2006 erarbeiten wir die wasserwirtschaftliche Beweissicherung und verfassen jährlich einen Bericht dazu.

- + 20 Förderbrunnen (WW Rühren: 11, BV Croya: 5, BV Parsau: 4)
- + gehobene wasserrechtliche Erlaubnis über 4,4 Mio. m<sup>3</sup> Grundwasserentnahme pro Jahr
- + beantragtes Wasserschutzgebiet: 127 km<sup>2</sup>
- + 114 Grundwassermessstellenstandorte im Eigenbetrieb an 49 Standorten, dazu 51 Fremdbetreiber messstellen
- + 10 Beregnungsverbände und VW (Teststrecke Ehra-Lessien) entnehmen ebenfalls im Einzugsgebiet Grundwasser

**Auftraggeber:** LSW Netz GmbH & Co. KG

### Hydro-/Umweltgeologie

**Dr. Timo Krüger**  
Abteilungsleiter

Tel.: +49 (5141) 93 88-40  
timo.krueger@heidt-peters.de  
www.heidt-peters.de

**Ingenieurgesellschaft  
Heidt + Peters mbH**

**Standort Celle**  
Sprengerstraße 38 c  
29223 Celle

**Standort Bad Bevensen**  
Sasendorfer Straße 14  
29549 Bad Bevensen