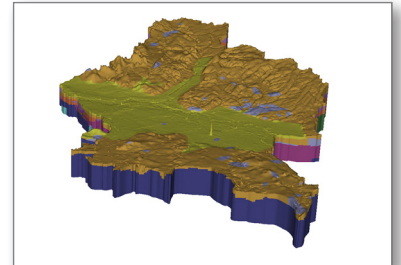


## Feldberegnung im Landkreis Celle und im Stadtgebiet Celle



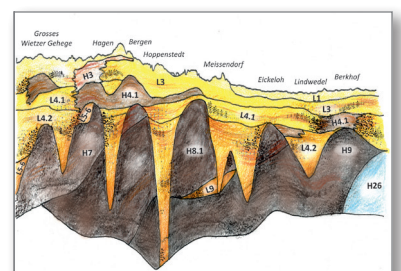
Die Feldberegnung ist unverzichtbarer Bestandteil der Landwirtschaft in Stadt und Landkreis Celle. Aus diesem Grund haben sich die ca. 460 Beregnungsbetriebe in 18 Beregnungsverbände organisiert und zu einem Oberverband zusammengeschlossen. Jetzt sollen für die rd. 2.500 Brunnen die Wasserrechte neu beantragt werden.

Wir haben die fachlichen Grundlagen für die Neubeantragung der Wasserrechte in Höhe von 31,9 Mio. m<sup>3</sup>/a erarbeitet. Grundlage hierfür sind ein hydrostratigrafisches Untergrund- sowie ein Grundwasserströmungsmodell. Darin sind vier Grundwasserkörper, auf welchen die Verbandsgebiete liegen, abgebildet.

Die Modellierungsergebnisse liefern die Rahmenbedingungen für die Ausarbeitung der hydrogeologischen und bodenkundlichen Fachgutachten, sowie der naturschutzfachlichen Betrachtungen und des Monitoring-Konzepts. Mit diesen Unterlagen erfolgt dann die Neubeantragung der Wasserrechte.

- + 31,9 Mio m<sup>3</sup>/a beantragte Grundwasserentnahme
- + 460 Beregnungsbetriebe in 18 Beregnungsverbänden
- + über 38.000 ha Beregnungsfläche, über 2.500 Beregnungsbrunnen
- + Instationäres 3d numerisches Grundwasserströmungsmodell

**Auftraggeber:** Oberverband Feldberegnung im Landkreis Celle und der Stadt Celle



### Hydro-/Umweltgeologie

**Dr. Timo Krüger**

Abteilungsleiter

Tel.: +49 (5141) 93 88-40

timo.krueger@heidt-peters.de

www.heidt-peters.de

**Ingenieurgesellschaft**

**Heidt + Peters mbH**

**Standort Celle**

Sprengerstraße 38 c  
29223 Celle

**Standort Bad Bevensen**

Sasendorfer Straße 14  
29549 Bad Bevensen