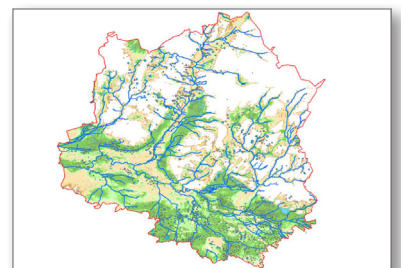
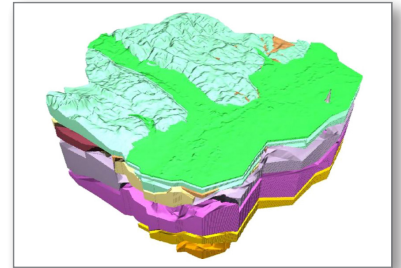


Feldberegnung im Landkreis Celle und im Stadtgebiet Celle



Die Feldberegnung ist unverzichtbarer Bestandteil der Landwirtschaft in Stadt und Landkreis Celle. Aus diesem Grund haben sich die über 700 in 18 Verbänden organisierten Feldberegner zu einem Dachverband zusammengeschlossen, um für ihre rd. 2.500 Brunnen ein gemeinsames Beregnungsmanagement zu entwickeln.

Zurzeit erarbeiten wir die fachlichen Grundlagen für die Neubeauftragung der Wasserechte in Höhe von 30,8 Mio. m³/Jahr. Grundlage hierfür sind ein hydrostratigraphisches Untergrund- sowie ein Grundwasserströmungsmodell. Darin sind vier Grundwasserkörper, auf welchen die Verbandsgebiete liegen, abgebildet.

Die Modellierungsergebnisse liefern die Rahmenbedingungen für die Ausarbeitung der hydrogeologischen und bodenkundlichen Fachgutachten, sowie der naturschutzfachlichen Betrachtungen und des Monitoring-Konzepts. Mit diesen Unterlagen erfolgt dann die Neubeauftragung der Wasserechte.

- + Modellgebiet 3.565 km²
- + ca. 3.500 Aufschlussbohrungen
- + quasi-3D-Grundwassermodellierung mit FEFLOW

Auftraggeber: Dachverband der Feldberegnung Stadt & LKr Celle

Hydro-/Umweltgeologie

Dr. Ludger Meyer

Abteilungsleiter

Tel.: +49 (5141) 93 88-40

ludger.meyer@heidt-peters.de

www.heidt-peters.de

Ingenieurgesellschaft

Heidt + Peters mbH

Standort Celle

Sprengerstraße 38 c
29223 Celle

Standort Bad Bevensen

Sasendorfer Straße 14
29549 Bad Bevensen